

Report Datum
Report Wahrung

30.09.2019
EUR

Hypothekarische Pfandbriefe bzw. hypothekarische fundierte Bankschuldverschreibungen

1. UBERBLICK

CRD/ OGAW Richtlinien konform		Ja		
Anteil EZB fahiger Forderungen und Wertpapiere (% von Gesamtdeckung)		0%		
Gesamtbetrag Emissionen in Umlauf	in Millionen	207,6		
Gesamtbetrag der Deckungswerte (Gesamtdeckung Nominale)	in Millionen	285,3		
Ratingagenturen	Moody's	Fitch	S&P	
Emittentenrating	NR	NR	NR	
Deckungsstockrating	NR	NR	NR	
Anzahl der Finanzierungen		2.748		
Anzahl der Schuldner		2.728		
Anzahl der Immobilien		2.790		
Durchschnittliches Volumen der Deckungswerte pro Schuldner	in Millionen	0,1		
Durchschnittliches Volumen der Deckungswerte pro Finanzierung	in Millionen	0,1		
Anteil der Forderungen in Zahlungsverzug von mind. 90 Tagen (% von Primardeckung)		0%		
Anteil der 10 groten Finanzierungen (% von Primardeckung)		3%		
Anteil endfallige Finanzierungen (% von Primardeckung)		8%		
Anteil der Finanzierungen in Fremdwahrung (% von Primardeckung)		7%		
Anteil der Emissionen in Fremdwahrung (in %)		0%		
Anteil Finanzierungen mit fixer Zinsbindung > 1 Jahr (% von Primardeckung)		k. A.		
Nominelle uberdeckung (Gesamtdeckung/Emissionen im Umlauf in %)		37%		
Barwertige uberdeckung (BW Gesamtdeckung/ BW Emissionen im Umlauf in %)		k. A.		
Anzahl der Emissionen		19		
Durchschnittliche Groe der Emissionen	in Millionen	10,9		
Gewichteter durchschnittlicher LTV nach Rating Agentur Definition* (%)		73%		
Gewichteter durchschnittlicher LTV nach osterreichischer Definition** (%)		52%		

*LTV Definition Rating Agentur Berechnung: (Summe Forderungen je Kreditnehmereinheit + Summe vorrangige Hypotheken)/ Summe akt. Immobilienwerte

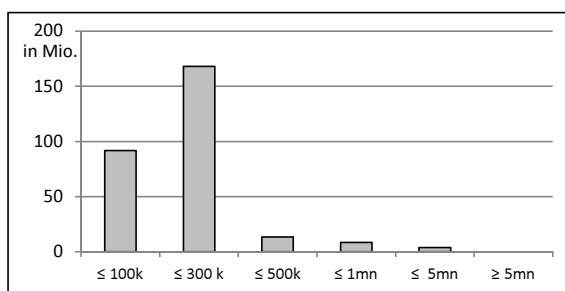
**LTV osterr. Berechnung: Betrag in Deckung je Forderung / Summe akt. Immobilienwerte abzuglich vorrangige Hypotheken

2. INFORMATIONEN ZUM DECKUNGSSTOCK (PRIMÄRDECKUNG)

Anzeigeeinheit in Mio. EUR - ausgenommen "Anzahl"

2.1 Verteilung nach Kreditvolumen

Primärdeckung nach Kreditvolumen		
	Volumen in Mio	Anzahl
≤ 300.000	260	2.694
davon 0 - 100.000	92	1.568
davon 100.000 - 300.000	168	1.126
300.000 - 5.000.000	25	51
davon 300.000 - 500.000	13	35
davon 500.000 - 1.000.000	8	15
davon 1.000.000 - 5.000.000	4	1
≥ 5.000.000	0	0
Summe	285	2.745



2.2 Währungsverteilung nach Währungsderivaten

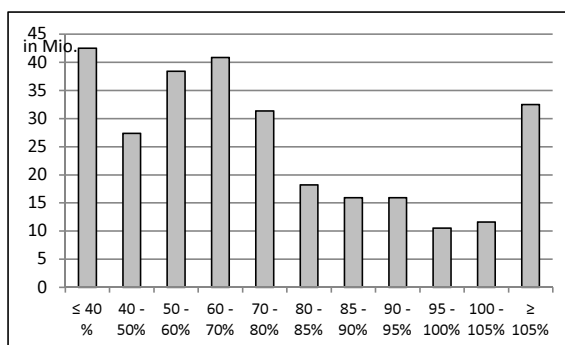
Währungsderivate	Volumen
Währungsderivate in Deckungsstock	Nein
Nominale der Derivate in Deckungsstock	0

Primärdeckung	Volumen
in EUR	266
in CHF	19
in USD	0
in JPY	0
Sonstige	0
Summe	285

Emissionen	Volumen
in EUR	208
in CHF	
in USD	
in JPY	
Sonstige	
Summe	208

2.3 Verteilung nach Besicherungsgrad* nach Rating Agentur Definition

LTV Primärdeckung	Volumen	%
≤ 40 %	42	15%
40 - 50%	27	10%
50 - 60%	38	13%
60 - 70%	41	14%
70 - 80%	31	11%
80 - 85%	18	6%
85 - 90%	16	6%
90 - 95%	16	6%
95 - 100%	11	4%
100 - 105%	12	4%
≥ 105%	33	11%
Summe	285	100%



LTV Residential*	Volumen	%
≤ 40 %	42	15%
40 - 50 %	27	10%
50 - 60 %	38	13%
60 - 70 %	41	14%
70 - 80 %	31	11%
80 - 85 %	18	6%
85 - 90 %	16	6%
90 - 95%	16	6%
95 - 100%	11	4%
100 - 105%	12	4%
≥ 105%	33	11%
Summe	285	100%

LTV Commercial	Volumen	%
≤ 40 %	0	0%
40 - 50 %	0	0%
50 - 60 %	0	0%
60 - 70 %	0	0%
70 - 80 %	0	0%
80 - 85 %	0	0%
85 - 90 %	0	0%
90 - 95%	0	0%
95 - 100%	0	0%
100 - 105%	0	0%
≥ 105%	0	0%
Summe	0	0%

*Residential inklusive gefördertem Wohnbau in Österreich

2.4 Regionale Verteilung

Primärdeckung nach Ländern		
in Europa	Volumen	%
EU Staaten	285	100%
Belgien		0%
Bulgarien		0%
Dänemark		0%
Deutschland		0%
Estland		0%
Finnland		0%
Frankreich		0%
Griechenland		0%
Irland		0%
Italien		0%
Kroatien		0%
Lettland		0%
Litauen		0%
Luxemburg		0%
Malta		0%
Niederlande		0%
Österreich	285	100%
Polen		0%
Portugal		0%
Rumänien		0%
Schweden		0%
Slowakei		0%
Slowenien		0%
Spanien		0%
Tschechien		0%
Ungarn		0%
Vereinigtes Königreich		0%
Zypern		0%
EWR Staaten	0	0%
Sonstige Länder	0	0%
Schweiz	0	0%
Summe	285	100%

Primärdeckung nach Bundesländern in Österreich			
	Volumen	Anteil AT (%)	Gesamtdeckung Anteil (%)
Republik Österreich	0	0%	0%
Wien	46	16%	16%
Niederösterreich	33	12%	12%
Oberösterreich	1	0%	0%
Salzburg	1	0%	0%
Tirol	2	1%	1%
Steiermark	69	24%	24%
Kärnten	113	40%	40%
Burgenland	21	7%	7%
Vorarlberg	0	0%	0%
Summe	285	100%	100%

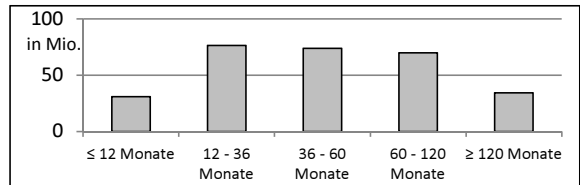
2.5 Verteilung nach Nutzungsart

Primärdeckung nach Nutzungsart	Volumen	%
Wohnwirtschaftlich genutzt	285	100%
Gewerblich genutzt	0	0%
Summe	285	100%

2.6 Seasoning der Primärdeckung

Gewichtetes Durchschnittsseasoning der Deckungswerte (in Jahren)	5,0
---	------------

Seasoning konsolidiert	Volumen	%
≤ 12 Monate	31	11%
12 - 36 Monate	76	27%
36 - 60 Monate	74	26%
60 - 120 Monate	70	24%
≥ 120 Monate	34	12%
Summe	285	100%



Seasoning Residential*	Volumen	%
≤ 12 Monate	31	11%
12 - 36 Monate	76	27%
36 - 60 Monate	74	26%
60 - 120 Monate	70	24%
≥ 120 Monate	34	12%
Summe	285	100%

Seasoning Commercial	Volumen	%
≤ 12 Monate	0	0%
12 - 36 Monate	0	0%
36 - 60 Monate	0	0%
60 - 120 Monate	0	0%
≥ 120 Monate	0	0%
Summe	0	0%

*Residential inklusive geförderttem Wohnbau

2.7 Laufzeitenverteilung

Gesamt	
WAL - Durchschnittlich gewichtete Restlaufzeit der Primärdeckung (in Jahren inkl. vertraglich vereinbarter Tilgungen)	k. A.
WAL - Durchschnittlich gewichtete Restlaufzeit der Primärdeckung (in Jahren vertraglich)	k. A.
WAL Emissionen (Endfälligkeit in Jahren)	k. A.

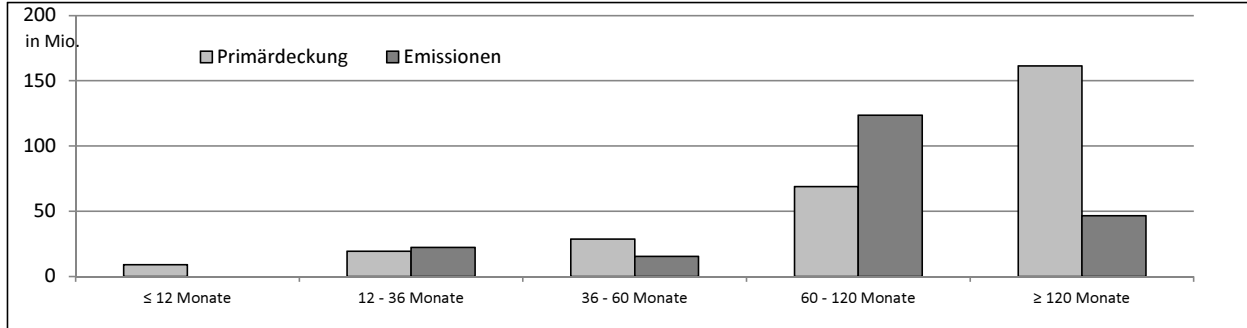
Commercial	
WAL - Durchschnittlich gewichtete Restlaufzeit der Primärdeckung (in Jahren inkl. vertraglich vereinbarter Tilgungen)	k. A.
WAL - Durchschnittlich gewichtete Restlaufzeit der Primärdeckung (in Jahren vertraglich)	k. A.

Residential	
WAL - Durchschnittlich gewichtete Restlaufzeit der Primärdeckung (in Jahren inkl. vertraglich vereinbarter Tilgungen)	k. A.
WAL - Durchschnittlich gewichtete Restlaufzeit der Primärdeckung (in Jahren vertraglich)	k. A.

Laufzeitenverteilung (in Monaten vertraglich)

Primärdeckung	Volumen	%
≤ 12 Monate	9	3%
12 - 36 Monate	19	7%
36 - 60 Monate	29	10%
60 - 120 Monate	69	24%
≥ 120 Monate	161	56%
Summe	287	100%

Emissionen	Volumen	%
≤ 12 Monate	0	0%
12 - 36 Monate	22	11%
36 - 60 Monate	15	7%
60 - 120 Monate	124	59%
≥ 120 Monate	47	22%
Summe	208	100%



2.8 Verteilung Zinsbindung nach Zinsderivaten

Zinsderivate	Volumen
Zinsderivate in Deckungsstock	Nein

Primärdeckung	Volumen
Variabel, fix unterjährig	k. A.
Fix, 1 - 2 Jahren	k. A.
Fix, 2 - 5 Jahren	k. A.
Fix, > 5 Jahren	k. A.
Summe	

Emissionen	Volumen
Variabel, fix unterjährig	10
Fix, 1 - 2 Jahren	20
Fix, 2 - 5 Jahren	17
Fix, > 5 Jahren	160
Summe	208